



Unimod Pro

© 1990-2014 « »

440028, , . , 1
(fax): +7 (8412) 55-58-90, 49-95-39
fax: +7 (8412) 49-85-13
e-mail: trei@trei-gmbh.ru

*QNX® is a registered trademark of QNX Software Systems Ltd.
Windows® is a registered trademark of Microsoft Corporation.
Disk OnChip® and TrueFFS® are a registered trademark of M-systems Ltd.
iFIX® is a registered trademark of Intellution, Inc.*

All other brand or product names are trademarks or registered trademarks of their respective holders

		4
1.		4
1.1	4
2.	FILE EXPLORER	6
2.1	6
2.2	6
2.2.1	7
2.2.2	8
2.2.3	10
2.2.4	- 911 , M841E, M902E, M921E.....	11
2.2.5	- M841E, M902E, M921E.....	12
2.2.6	12
2.2.7	13
		14

File Explorer
TREI-5B.
File Explorer 0.2.3.0.

TREI

- «Unimod Pro. ».

1.**File Explorer****Unimod Pro**

TREI-5B.

1.1

M900, M800 (

),

« ».

: SRAM
FRAM FLASH.

FLASH.

Pro. »).

File Explorer

SRAM FRAM

M911E	FLASH	1,8	64	28	64	64
	SRAM	256	4 ... 256	64	4	
M841E M902E M921E	FLASH	*	512		*	512
	SRAM	1	512	1983	512	
M915E	FLASH	128	2	64000	2	512

	FLASH	983	64	15	64	5
	FRAM	2	64 ...2	32	64	

*

- ;
- File Explorer.

M921E/M915E , FLASH, (M841E/M902E/
File Explorer), SRAM FRAM

- File Explorer
- - File Explorer

64

5

FAT.

PRO. M841E/M902E/M921E/M915E, «/» «/S/» («Unimod»).

«/F/»

FRAM

FLASH. «/S/» -

SRAM

M911E – 1 12 ;
M841E/M902E/M921E/M915E – 1 48 ;

M911E – 3 ;
M841E/M902E/M921E/M915E – 48 ;

: < >> >.

File Explorer,

File Explorer

<file> < >. < > ,

<file> - 4- "file" ,
 < > - 4- ASCII ,
 < > - , .
 , , , , < >

2. FILE EXPLORER

2.1

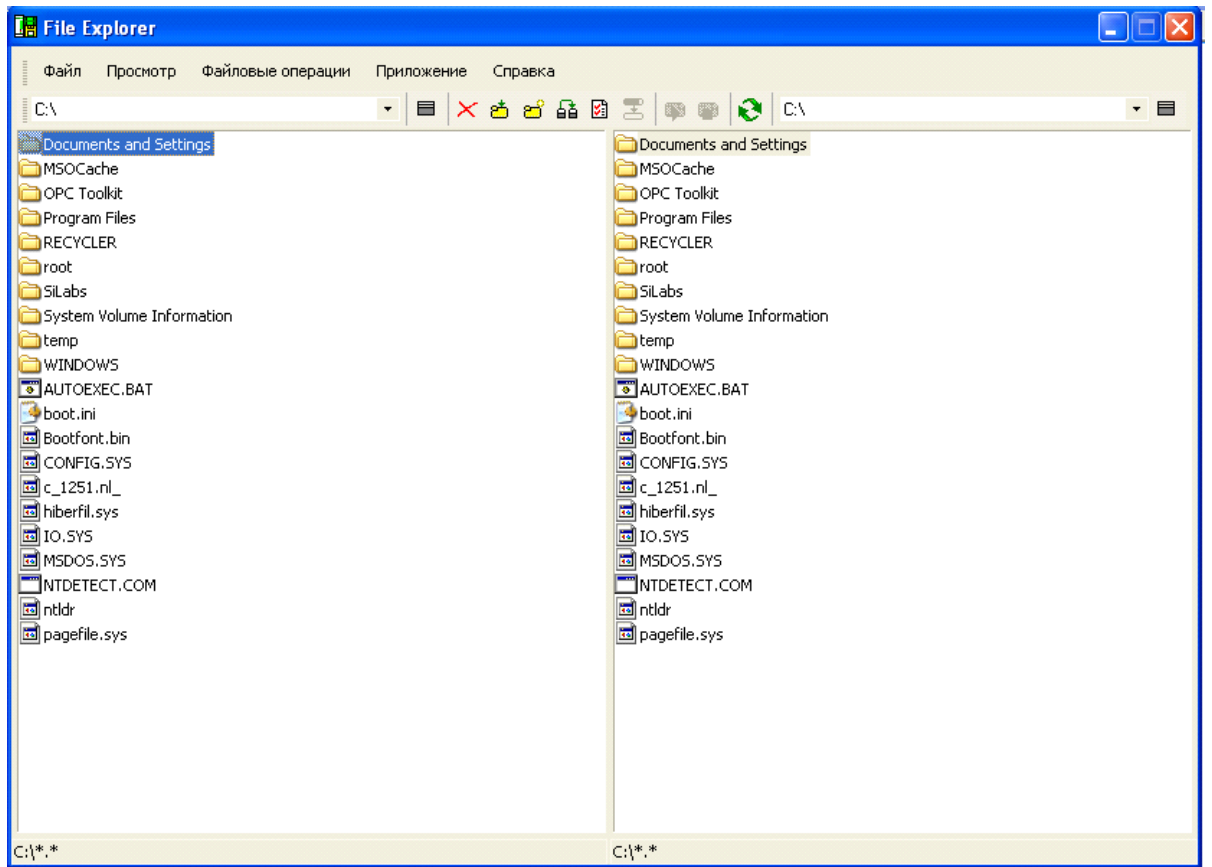
File Explorer :

1. File Explorer.exe ./Unimod Pro Solution/unimod;
2. « » UMDiag,
Unimod Pro, «FTP».

:

2.2

(1).



1 –

File Explorer

2.2.1

1.

UMDiag

File Explorer

2.

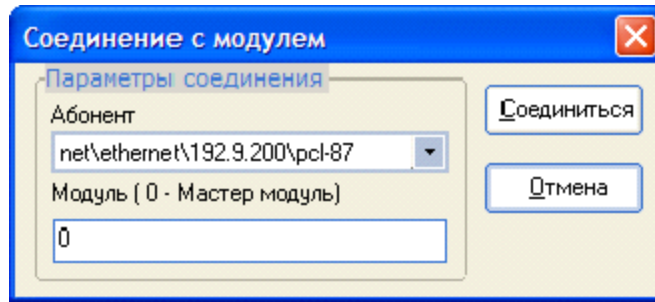
«

»

«

»

« » (2).



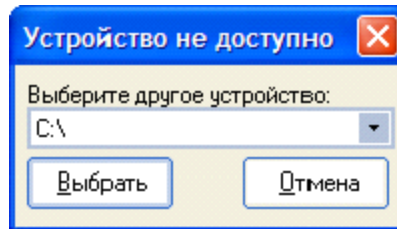
2 –

«

»

COM « TREI-5B».
File Explorer

« » (3),




3 –


«


»

2.2.2

File Explorer

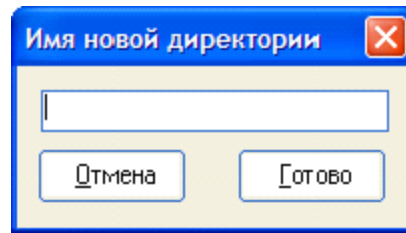
- « »  (Del F8);

-  Enter

- « »  (4).

« »

(F7);



4 –

«

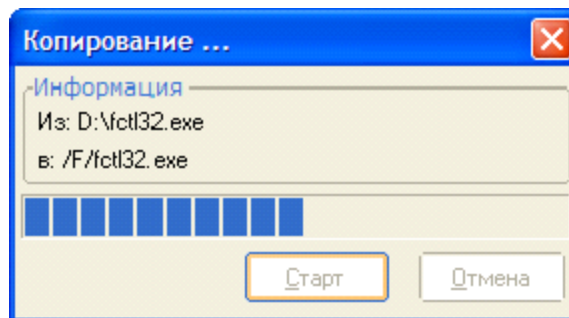
»

• « » 

« ... » (5),

Enter

(« » F5);



5 –

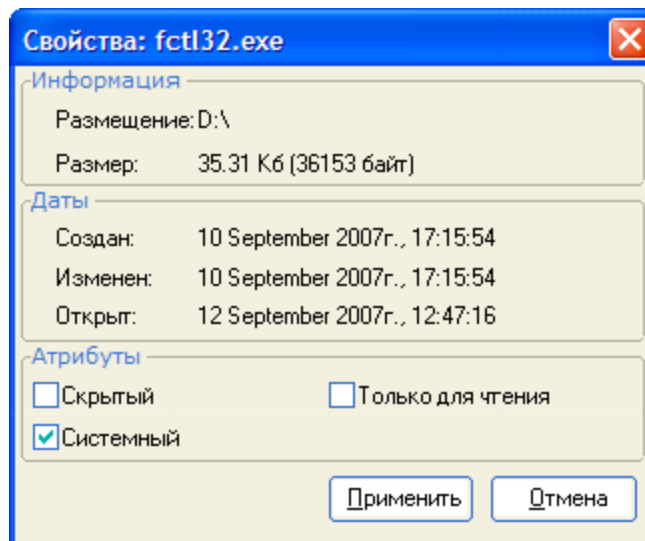
«

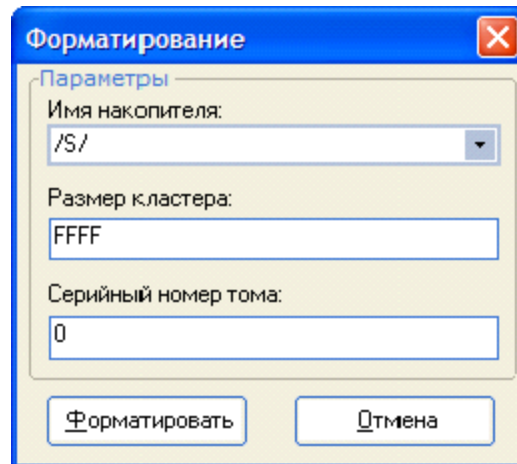
...»

• « » 

« » (6),

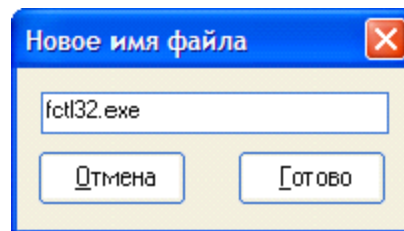
(F9).





7 – « »

- « F6), » (8).



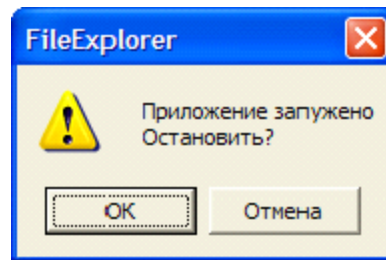
8 – « »

: Tab

2.2.3

File Explorer

(8). File Explorer



8 –

- « »
- « »

2.2.4

M841E, M902E, M921E

911 ,

«TREI_LOG.BIN»
 : 911 «/S/» (SRAM); M841E/M902E/
 M921E –
 master.ini.

« » « »

F3.

Просмотр [TREI_LOG.BIN]		
Дата и время	Код	Описание
14/02/2008 15:06:56	0x90002	Восстановление переменных. Буфер1. Ошибка CRC
14/02/2008 15:06:56	0x20001	Сброс. Нормальное включение питания
14/02/2008 15:06:46	0x9000B	Восстановление переменных. Буфер2. Переменные восстановлены
14/02/2008 15:06:46	0x90002	Восстановление переменных. Буфер1. Ошибка CRC
14/02/2008 15:06:46	0x20001	Сброс. Нормальное включение питания
14/02/2008 15:06:23	0x90004	Восстановление переменных. Буфер1. Переменные восстановлены
14/02/2008 15:06:23	0x20001	Сброс. Нормальное включение питания
14/02/2008 15:01:07	0x9000B	Восстановление переменных. Буфер2. Переменные восстановлены
14/02/2008 15:01:07	0x90002	Восстановление переменных. Буфер1. Ошибка CRC
14/02/2008 15:01:05	0x20011	Сброс. Переполнение аппаратного таймера Watchdog
14/02/2008 14:59:14	0x90004	Восстановление переменных. Буфер1. Переменные восстановлены
14/02/2008 14:59:12	0x20011	Сброс. Переполнение аппаратного таймера Watchdog
14/02/2008 14:55:13	0x90004	Восстановление переменных. Буфер1. Переменные восстановлены
14/02/2008 14:55:13	0x20001	Сброс. Нормальное включение питания
14/02/2008 14:55:09	0x90004	Восстановление переменных. Буфер1. Переменные восстановлены
14/02/2008 14:55:09	0x20001	Сброс. Нормальное включение питания
14/02/2008 14:55:04	0x90004	Восстановление переменных. Буфер1. Переменные восстановлены
14/02/2008 14:55:04	0x20010	Сброс. Кратковременный провал питания
14/02/2008 14:55:00	0x90004	Восстановление переменных. Буфер1. Переменные восстановлены
14/02/2008 14:55:00	0x20010	Сброс. Кратковременный провал питания
14/02/2008 14:54:53	0x90004	Восстановление переменных. Буфер1. Переменные восстановлены
14/02/2008 14:54:53	0x20010	Сброс. Кратковременный провал питания
14/02/2008 14:54:51	0x20001	Сброс. Нормальное включение питания
14/02/2008 14:54:38	0x90004	Восстановление переменных. Буфер1. Переменные восстановлены
14/02/2008 14:54:38	0x20001	Сброс. Нормальное включение питания

9 –

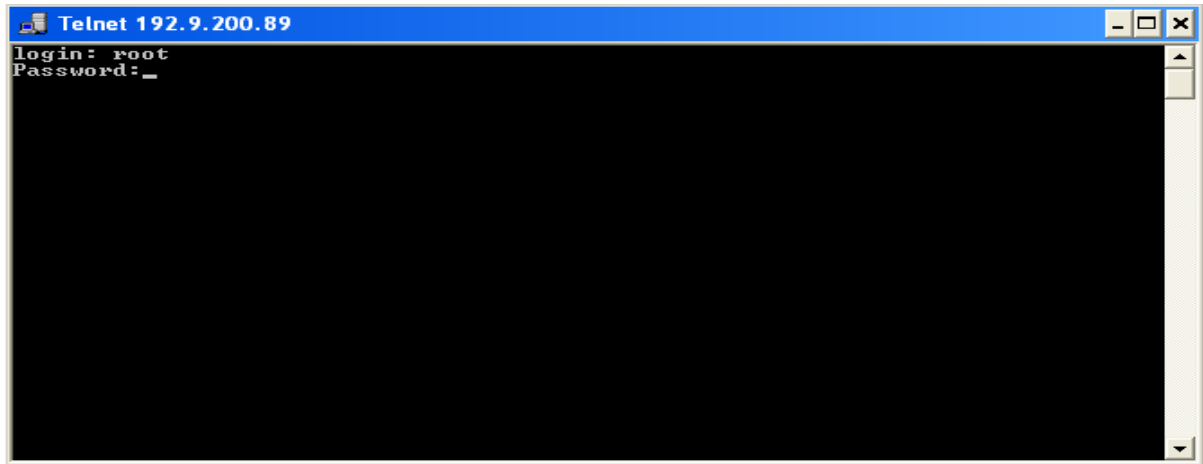
C

2.2.5
M921E

- M841E, M902E,

TELNET,

« \ ...».

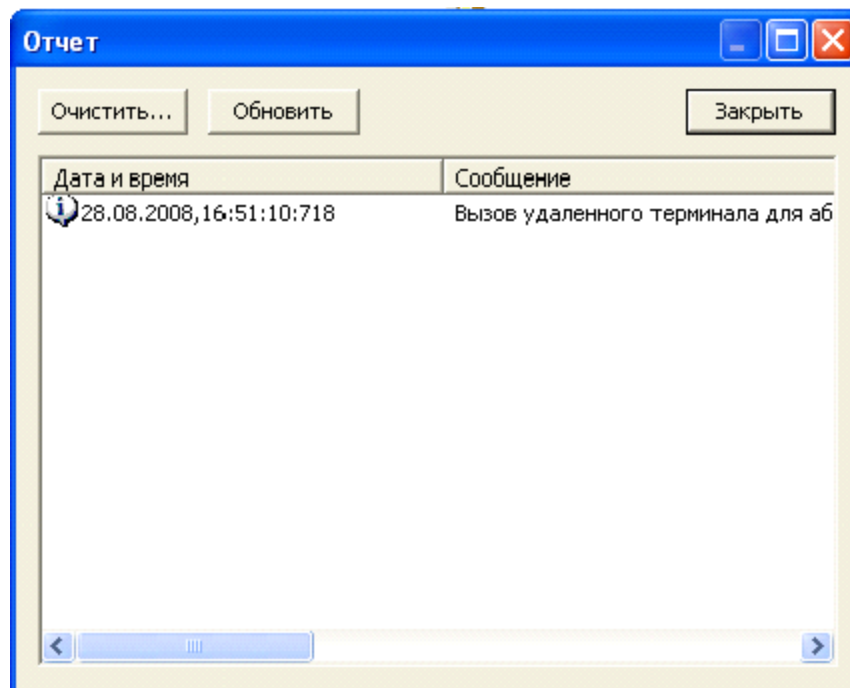


10 –

TELNET

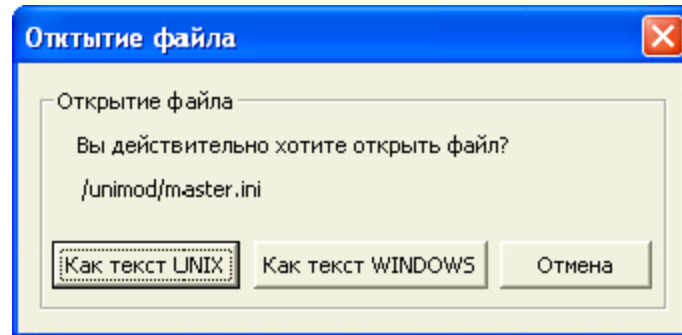
2.2.6

« \ ...».



10 –

2.2.7



11 –

notepad.exe

8

12

4

8

8

- F -

File Explorer 4, 6, 7

FLASH 4

FRAM 4

- M -

M800 4

M900 4

- S -

SRAM 4

- T -

TREI_LOG 11

- U -

UMDiag 6, 7

Unimod Pro 4, 6

- Z -

6

10

4

6

8

12

-

4

7

8

10

13

8

7

8

11

8